



ÖLMEZ
PREFABRİK
Since 1996



www.olmezprefabrik.com.tr



 **ÖLMEZ
PREFABRİK**





HAKKIMIZDA

Ölmez Prefabrik Beton Yapı Elemanları tesisi 1996 yılında 70.000 m²'lik alana kurulmuştur. Prefabrik beton yapı elemanları üretiminde kalite ve güveni esas alarak, tasarımından montaja kadar tüm süreçlerde hizmet sunan bir kuruluştur. Diyarbakır OSB 'deki 30.000 m²'lik kapalı üretim tesisimizin 20.000 m²'lik kısmında prefabrik sanayi yapıları üretmekteyiz. Yapı elemanlarının taşıyıcı sistemlerini prefabrik betonarme ve öngerilmeli beton olarak üretmekteyiz.

Tesisimiz ISO 9001-2000 kalite yönetim sistemi, ISO 14001 çevre yönetim sistemi ve OHSAS 18001 iş sağlığı ve güvenliği yönetim sistemine uygun olarak toplam kalite yönetimi çerçevesinde Avrupa Birliği Standartlarına uygun üretilmesiyle faaliyetini sürdürmektedir. Tüm ürünlerimiz TSE ve İller Bankası onaylıdır ve Avrupa Birliği Standartlarını sağlamaktadır. Tüm ürünlerimiz akredite edilmiş olup laboratuvarlarımızda sürekli dayanıklılık ve kalibrasyon testlerinden geçirilerek kontrol edilmektedir.

Uluslararası geçerliliği olan EN 13224:2011, EN 13225:2013 ve EN 14992:2007+A1:2012 kalite sertifikalarını almış yürürlükteki standartlara uygun imalat yapmakta ve ürettiğimiz tüm ürünler buhar kürlü olup kendi laboratuvarımızda sürekli kalite kontrol aşamasından geçmektedir. Öncelik iş sağlığı ve güvenliği olmak üzere aynı anda üretim aşamalarımızı geliştirmek için sürekli yatırım yapmaktayız. Anlaşmalarını yapmış olduğumuz projeleri zamanında ve eksiksiz teslim ederek sektörde güvenilen bir firma haline kısa sürede ulaşmış bulunmaktayız.

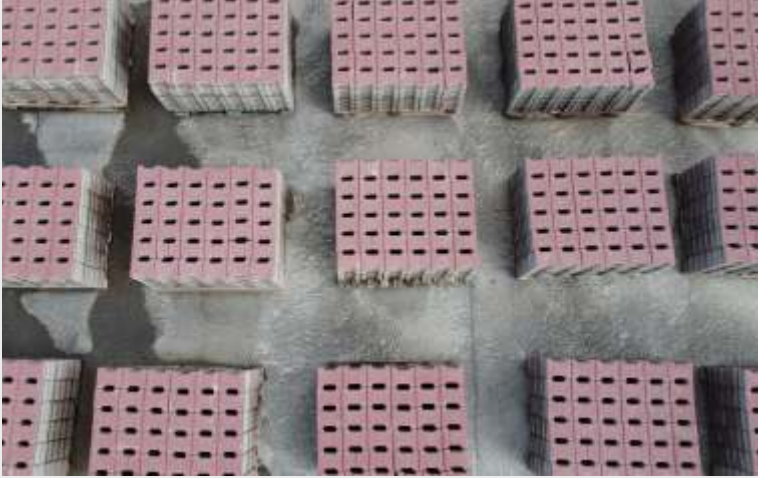
30.000 m² Kapalı Toplam 70.000 m²





 **ÖLMEZ
PREFABRİK**





ÜRETİMLERİMİZ

Prefabrik Yapı Elemanları

- Prefabrik Makas
- Prefabrik Aşık
- Prefabrik Oluk
- Prefabrik Kolon
- Prefabrik T Kiriş
- Prefabrik L Kiriş
- Prefabrik Deprem Kirişi
- Prefabrik Sundurma Kirişi
- Prefabrik Vinç Kirişi

Kilitli Beton Parkeler

- 6 Cm Kilitli Beton Parke
- 6 Cm Renkli Kilitli Beton Parke
- 8 Cm Kilitli Beton Parke
- 8 Cm Renkli Kilitli Beton Parke
- 10 Cm Kilitli Beton Parke
- 10 Cm Renkli Kilitli Beton Parke
- 6 Cm Prizma Taş
- 6 Cm Renkli Prizma Taş
- 8 Cm Prizma Taş
- 8 Cm Renkli Prizma Taş
- 6 Cm Kare Taş
- 6 Cm Renkli Kare Taş

Bordürler

- Bahçe Bordürü
- Renkli Bahçe Bordürü
- Karayolu Bordürü
- Renkli Karayolu Bordürü
- Bariyer Bordürü
- Bordür Su Oluğu
- Otokorkuluk Bordürü (Newjersey)
- Yağmur Oluğu
- Renkli Yağmur Oluğu

Borular

- Contasız Beton Borular
- Contalı Beton Borular
- Contasız Betonarme Borular
- Contalı Betonarme Borular
- Beton Boru Rekoru
- Beton Boru C Parçası
- Beton Boru Dirseği



ÜRETİMLERİMİZ

Muayene Bacası Elemanları

- Contalı Muayene Bacası Taban Elemanı
- Contalı Muayene Bacası Bileziği
- Contalı Muayene Bacası Ayar Bileziği
- Contalı Muayene Çerçeve Montaj Elemanı
- Contasız Muayene Bacası Taban Elemanı
- Contasız Muayene Bacası Bileziği
- Contasız Muayene Bacası Ayar Bileziği
- Contasız Muayene Çerçeve Montaj Elemanı
- Muayene Bacası Büyük Kapak
- Muayene Bacası Kör Kapak
- Muayene Bacası Taban Kapağı

Parsel Bacası Elemanları

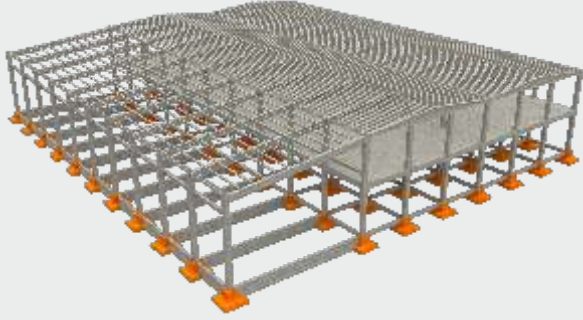
- Contalı Yuvarlak Parsel Bacası Taban Elemanı
- Contasız Yuvarlak Parsel Bacası Taban Elemanı
- Yuvarlak Parsel Bacası Bileziği
- Contalı Kare Parsel Bacası Taban Elemanı
- Contasız Kare Parsel Bacası Taban Elemanı
- Kare Parsel Bacası Bileziği
- Parsel Bacası Kapağı
- Çerçeveli Parsel Bacası Kapağı

Menholler

- Yağmursuyu Menholleri
- PTT Tipi Menholler
- PTT Tipi Menhol Kapakları

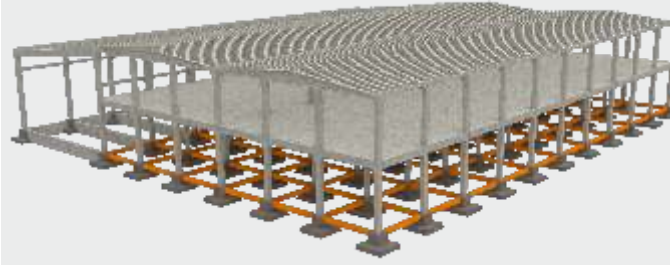
Prefabrik Kutu Menfezler (box)

- 90 cm x 180 cm x 250 cm Menfez
- 100 cm x 100 cm x 100 cm Menfez
- 150 cm x 150 cm x 150 cm Menfez
- 150 cm x 150 cm x 200 cm Menfez
- 200 cm x 200 cm x 200 cm Menfez



SOKET

Temel Soket Sistemi veya Soket Temel Sistemi, prefabrike yapı sistemlerinde kullanılan bir temel türüdür. Bu temel sistemi, yapı yüklerini taşıyan temel birimleri (soketler) ile prefabrike kolonların entegrasyonunu içerir. Soketler, genellikle yerinde dökme beton veya prefabrike olarak imal edilir.



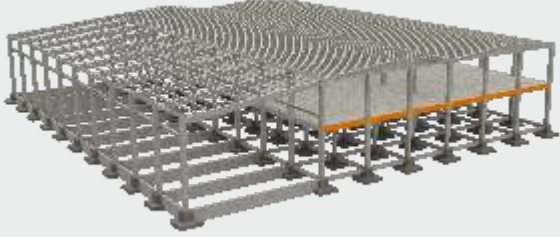
BAĞ KIRIŞI

Temel Bağ Kirişlerinin Özellikleri depreme karşı tekil temeller, deprem bağlantı (bağ) kirişleri ile birbirine bağlanır. Deprem sırasında tekil temellerin bir bütün olarak davranmasını sağlarlar.



KOLON

Kolonlar yapıların ayakta durmasını sağlayan en önemli yapı elemanlarıdır. Prefabrik yapı üretiminde de kolonlar olmazsa olmazdır. Yapının güvenliği ve sağlamlığı bir nevi kolonların yerine ve sağlamlığına bağlıdır. Prefabrik yapılarda da yapının temelini oluşturan kolonlar doğru noktalardan yerleştirilerek güvenlik sağlanmaktadır.



L KIRIŞ

Kirişler, yapının her bir katında bulunan döşemeler üzerine gelen yükleri taşıyan ve kolonlara aktaran betonarme sistemlerdir. Kirişler düşey olarak duran, kolonlar üzerine, yatay şekilde inşa edilmektedirler. Betonarme yapılarda olduğu gibi prefabrik yapılarda da temel, döşeme, kiriş ve kolonlardan oluşan taşıyıcı bir sistem mevcuttur.



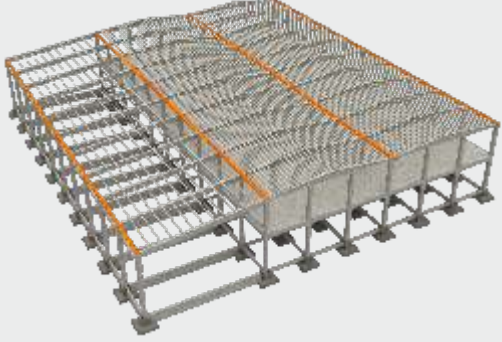
T KIRIŞI

Kirişler, yapının her bir katında bulunan döşemeler üzerine gelen yükleri taşıyan ve kolonlara aktaran betonarme sistemlerdir. Kirişler düşey olarak duran, kolonlar üzerine, yatay şekilde inşa edilmektedirler. Betonarme yapılarda olduğu gibi prefabrik yapılarda da temel, döşeme, kiriş ve kolonlardan oluşan taşıyıcı bir sistem mevcuttur.



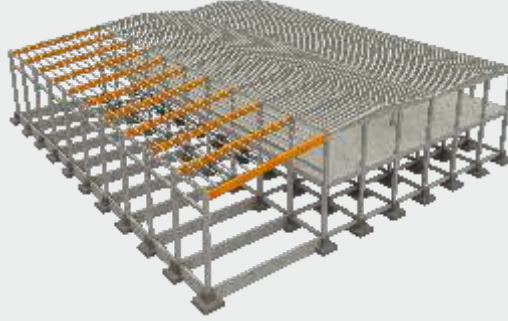
DEPREM KIRIŞI

Deprem kirişleri, prefabrik yapılarda kolonlar arasında deprem kuvvetinin aktarılmasında kullanılan ürünlerdir. Yatay olarak çalışmaktadırlar. Döşeme kirişleri gibi taşıyıcı özellikleri yoktur.



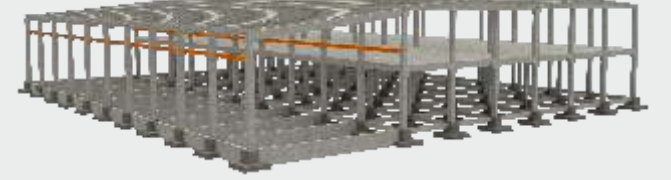
OLUK

Prefabrike yapı üretiminde kullanılan oluklar, oluk kirişleri olarak bilinmektedirler. Makaslara dik yönde, taşıyıcı görevi gören bu yapı elemanları, ayrıca su drenaj görevini de yerine getiren kirişlerdir. Bu özellikleri ile prefabrik yapı elemanları içinde çok önemli bir yere sahiptirler.



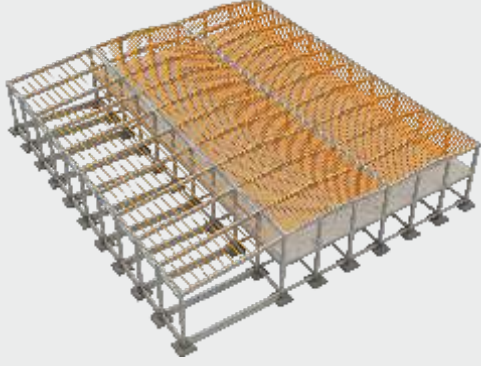
SUNDURMA KIRIŞI

Sundurma kirişleri, prefabrik yapıların yanına yapılacak olan ek yapılar için kullanılmaktadır. Bu kirişler, daha düşük veya yüksek kottaki kolonların ölçülerine göre ilave ve mevcut binanın kolonlarına bağlanacak şekilde tasarlanmaktadır. Prefabrik sundurma kirişleri, aşık kirişlerinden gelen yükleri prefabrik kolonlara aktaran, yatay taşıyıcı özellikteki beton prefabrik elemandır.



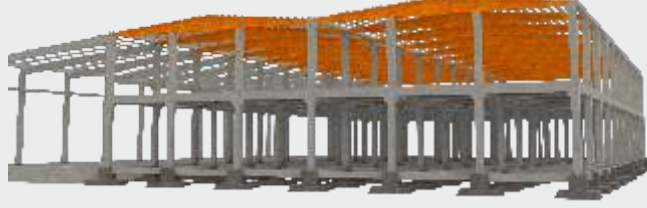
VİNÇ KIRIŞI

Prekast Karkas sistemlerde vinç kullanımı olması durumunda vinç yolu olarak adlandırılan elemanlardır. Vinç Kirişi yatay olarak hizmet etmektedir. Çalışacak vinç kirişi kaldırma kapasitesi ve aks açıklıklarına göre dizayn edilmekte olup geniş açıklıklarda öngerme teknolojisi kullanılabilir.



AŞIK

Betonarme prefabrik yapı elemanları olarak bilinen aşık kirişleri, prefabrik tasarımlarda, çatı yükünü betonarme prefabrik çatı makaslarına aktaran ve geniş açıklıkların geçilmesini sağlayan öngermeli beton prefabrik yatay taşıyıcı elemanlardır.



MAKAS

Prefabrik yapı için kullanılan makas, çatı makası olarak da isimlendirilmektedir. Prefabrik öngörme teknolojisi kullanılarak üretilmesinden dolayı, geniş açıklıkları geçme konusunda oldukça avantajlı bir yapı elemanıdır.



TT DÖŞEME

TT döşeme, prefabrik yapı düzenlemesinde kullanılan, üzerine döşeme tahtalarının çakıldığı, karşılıklı iki duvar arasında birbirlerine paralel olarak yerleştirilmiş kirişlerdir.

***Prefabrik Yapı Elemanlarında
Uzman Kadro, Kaliteli Malzeme, Usta İşçilik***



BAZI PROJELERİMİZ



ATILIM CAM/18.940 m²



JİBER/9.817 m²



ODABAŞI METAL/7.238 m²



EYLÜL TEKSTİL/6.260 m²



DİSA KAPAK/6.440 m²



DÜĞÜN SALONU/7.491 m²



Profesyonel Araçlar



Zamanında Teslimat



%100 Garanti

BAZI PROJELERİMİZ



SİLİVA TEKSTİL/6.538 m²



TEZGEL TEKSTİL/6.538 m²



GENÇAY TEKSTİL/6.532 m²



TURSAN/2.345 m²



ÖZKAYA TEKSTİL/6.192 m²



LİBAS/5.006 m²



Profesyonel Ekipmanlar



7/24 Teknik Destek



Uzman Kadro

ALT YAPI ELEMANLARI

Buhar Kürlü Prefabrik Zemin Döşeme Taşları ve Beton Blokları



Ürün Resimleri



6 cm'lik
Kilitli Parke Taşı

Üretim Şekli

Dikdörtgen

Boy (cm)

15/19

Cidar (mm)

60

Ağırlık (kg)

4



8 cm'lik
Kilitli Parke Taşı

Dikdörtgen

15/19

80

6



10 cm'lik
Kilitli Parke Taşı

Dikdörtgen

15/19

100

7



Bahçe Bordürü

Dikdörtgen

10/20*50

100

35



Karayolları Bordür Taşı

Dikdörtgen

15*30*75

150

70



Yağmur Su Oluğu

Dikdörtgen

12*30*50

120

25



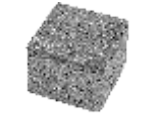
Bordürlü Su Oluğu

L Tipi

12*20*30

120

25



6 cm'lik Kare Taş

Kare

20/20

60

5

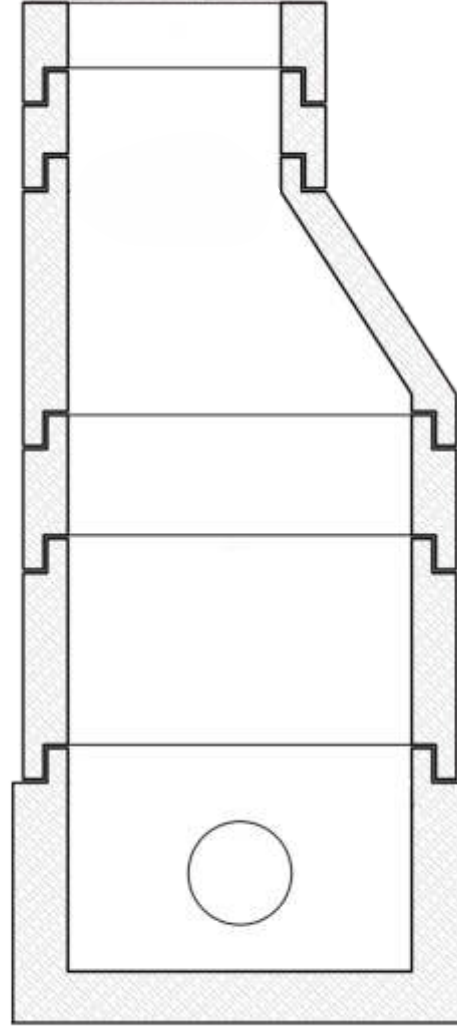
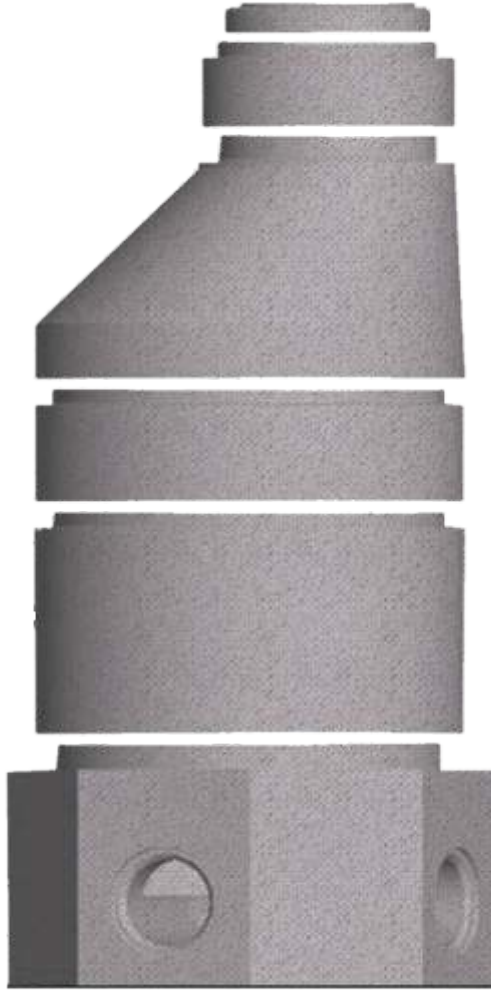


 **ÖLMEZ
PREFABRİK**



ALT YAPI ELEMANLARI

Buhar KÜrlü Prefabrik Zemin Döşeme Taşları ve Beton Blokları



- ÇERÇEVE MONTAJ ELEMANI+PİK KAPAK
- BOYUN AYAR BİLEZİĞİ
- KONİK
- GÖVDE AYAR BİLEZİĞİ
- GÖVDE BİLEZİĞİ
- BACA TABAN ELEMANLARI

ALT YAPI ELEMANLARI

Buhar Kürlü Prefabrik Zemin Döşeme Taşları ve Beton Blokları



| ÜRÜN ADI | ÜRETİM ŞEKLİ | BOY (cm) | CİDAR (mm) | AĞIRLIK (kg) | CONTA (mm) |
|---|--------------|----------|------------|--------------|------------|
| Ø 150 mm Entegre Contalı Dirsek | Tek Çıkışlı | 35 | 40 | 35 | 13-16 |
| Ø 200/150 mm Entegre Contalı C Parçası | Çift Çıkışlı | 70 | 45 | 70 | 13-16 |
| Ø 300/150 mm Entegre Contalı C Parçası | Çift Çıkışlı | 70 | 50 | 90 | 13-16 |
| Ø 400/150 mm Entegre Contalı C Parçası | Çift Çıkışlı | 70 | 55 | 120 | 13-16 |
| Boyun Ayar Bileziği Entegre Contalı H:30 cm | Dairesel | 30 | 15 | 200 | 13-16 |
| Çerçeve Montaj Elemanı (Pik Hariç) | Dairesel | 30 | 15 | 180 | - |
| Çerçeve Montaj Elemanı Entegre Contalı (Pik Hariç) | Dairesel | 30 | 15 | 270 | 13-16 |
| Çerçeve Montaj Elemanı+Pik Kapak (Eski Tip) | Dairesel | 30 | 15 | 240 | - |
| Çerçeve Montaj Elemanı+Pik Kapak Entegre Contalı | Dairesel | 30 | 15 | 240 | 13-16 |
| Çerçeve Montaj Elemanı+Pik Kapak (Yeni Tip) | Dairesel | 30 | 15 | 270 | - |
| Çerçeve Montaj Elemanı+Pik Kapak Entegre Contalı (Yeni Tip) | Dairesel | 30 | 15 | 270 | 13-16 |
| Ø 1000*620 mm Konik | Dairesel | 70 | 15 | 750 | - |
| Ø 1000*620 mm Entegre Contalı Konik | Dairesel | 70 | 15 | 900 | 13-16 |
| Ø 800*620 mm Konik | Dairesel | 70 | 15 | 750 | - |
| Ø 1000*600 mm Bilezik H:60 Cm | Dairesel | 60 | 14 | 650 | - |
| Ø 1000*600 mm Entegre Contalı Bilezik H:60 Cm | Dairesel | 60 | 15 | 850 | 13-16 |
| Ø 1000*350 mm Bilezik H:35 Cm | Dairesel | 35 | 14 | 350 | - |
| Ø 1000*350 mm Entegre Contalı Bilezik H:35 Cm | Dairesel | 35 | 15 | 500 | 13-16 |
| Ø 800*600 mm Parsel Bilezik H:60 Cm | Dairesel | 60 | 15 | 400 | - |
| Ø 800*600 mm Parsel Bilezik H:60 Cm | Kare | 60 | 15 | 480 | - |
| Ø 800*300 mm Parsel Bilezik H:30 Cm | Dairesel | 30 | 15 | 250 | - |
| Ø 800*300 mm Parsel Bilezik H:30 Cm | Kare | 30 | 15 | 300 | - |
| 50*100 cm Parsel KapakDikdörtgen | Dikdörtgen | 10 | - | 120 | - |
| 50*100 cm Çerçeveli Parsel Kapak | Dikdörtgen | 10 | - | 130 | - |



 **ÖLMEZ
PREFABRİK**

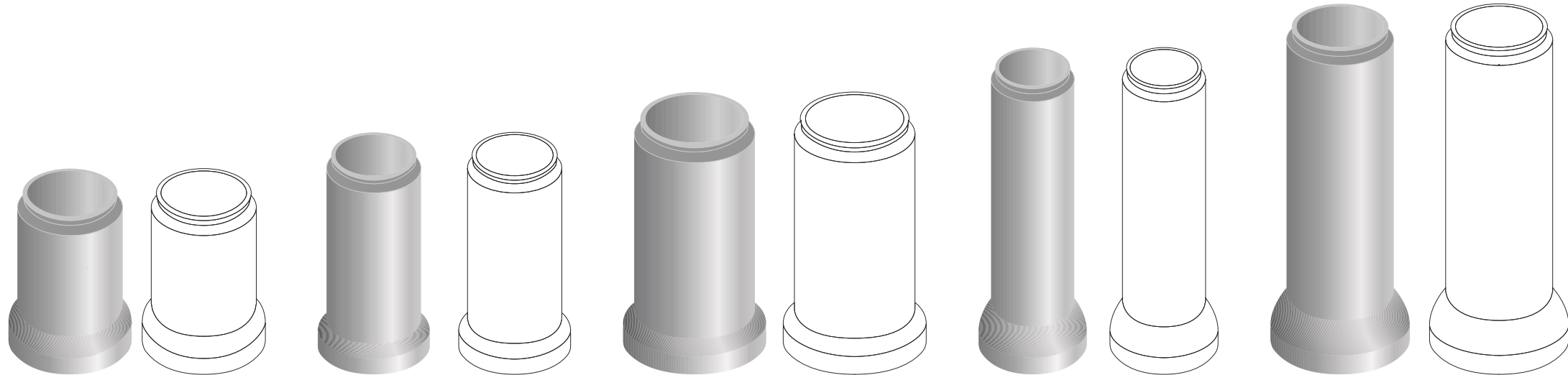


ALT YAPI ELEMANLARI

Buhar Kürlü Muflu Entegre Contalı Beton ve Betonarme Borular



| ÜRÜN ADI | BOY (cm) | CİDAR (mm) | AĞIRLIK (kg) | CONTA (mm) |
|---|----------|------------|--------------|------------|
| Ø 150 mm Entegre Contalı-Contasız Muflu Beton Boru | 150 | 40 | 100 | 13-16 |
| Ø 200 mm Entegre Contalı-Contasız Muflu Beton Boru | 150 | 45 | 140 | 13-16 |
| Ø 300 mm Entegre Contalı-Contasız Muflu Beton Boru | 150 | 45 | 140 | 13-16 |
| Ø 400 mm Entegre Contalı-Contasız Muflu Beton Boru | 152 | 50 | 360 | 13-16 |
| Ø 500 mm Entegre Contalı-Contasız Muflu Beton Boru | 150 | 55 | 480 | 14-18 |
| Ø 600 mm Entegre Contalı-Contasız Muflu Beton Boru | 150 | 60 | 620 | 14-18 |
| Ø 600 mm Entegre Contalı-Contasız Muflu Betonarme Boru | 150 | 60 | 680 | 14-18 |
| Ø 800 mm Entegre Contalı-Contasız Muflu Betonarme Boru | 250 | 80 | 1820 | 14-18 |
| Ø 1000 mm Entegre Contalı-Contasız Muflu Betonarme Boru | 250 | 110 | 270 | 14-18 |
| Ø 1200 mm Entegre Contalı-Contasız Muflu Betonarme Boru | 250 | 130 | 4000 | 14-18 |
| Ø 1400 mm Entegre Contalı-Contasız Muflu Betonarme Boru | 250 | 150 | 4500 | 14-18 |



Buhar Kürlü Entegre Contalı Muayene Baca Taban Elemanları

| ÜRÜN ADI | ÜRETİM ŞEKLİ | BOY (cm) | CİDAR (mm) | AĞIRLIK (kg) | CONTA (mm) |
|--|--------------|----------|------------|--------------|------------|
| Ø 1000*200 mm Entegre Contalı Muayene Baca Taban Elemanı | Dairesel | 76 | 150 | 1680 | 13-16 |
| Ø 1000*300 mm Entegre Contalı Muayene Baca Taban Elemanı | Dairesel | 76 | 150 | 1650 | 13-16 |
| Ø 1000*400 mm Entegre Contalı Muayene Baca Taban Elemanı | Dairesel | 76 | 150 | 1600 | 13-16 |
| Ø 1000*500 mm Entegre Contalı Muayene Baca Taban Elemanı | Dairesel | 110 | 150 | 2400 | 13-16 |
| Ø 1000*600 mm Entegre Contalı Muayene Baca Taban Elemanı | Dairesel | 110 | 150 | 2300 | 13-16 |
| Ø 1000*800 mm Entegre Contalı Muayene Baca Taban Elemanı | Kare | 150 | 170 | 3500 | 16-20 |
| Ø 1200*300 mm Entegre Contalı Muayene Baca Taban Elemanı | Dairesel | 110 | 150 | 3200 | 13-16 |
| Ø 1200*400 mm Entegre Contalı Muayene Baca Taban Elemanı | Dairesel | 110 | 150 | 3200 | 14-16 |
| Ø 1200*500 mm Entegre Contalı Muayene Baca Taban Elemanı | Dairesel | 110 | 170 | 3000 | 16-18 |
| Ø 1200*600 mm Entegre Contalı Muayene Baca Taban Elemanı | Dairesel | 110 | 170 | 3000 | 16-18 |

Buhar Kürlü Muayene Baca Taban Elemanları

| | | | | | |
|--|----------|-----|-----|------|---|
| Ø 1000*200 mm Muayene Baca Taban Elemanı | Dairesel | 65 | 150 | 1400 | - |
| Ø 1000*300 mm Muayene Baca Taban Elemanı | Dairesel | 65 | 150 | 1400 | - |
| Ø 1000*400 mm Muayene Baca Taban Elemanı | Dairesel | 65 | 150 | 1350 | - |
| Ø 1000*500 mm Muayene Baca Taban Elemanı | Dairesel | 90 | 170 | 2200 | - |
| Ø 1000*600 mm Muayene Baca Taban Elemanı | Dairesel | 90 | 170 | 2100 | - |
| Ø 1000*800 mm Muayene Baca Taban Elemanı | Kare | 150 | 170 | 3500 | - |
| Ø 1000*800 mm Muayene Baca Taban Kapak Elemanı | Kare | 15 | 170 | 1500 | - |

Buhar Kürlü Entegre Contalı Parsel Baca Taban Elemanları

| | | | | | |
|--|----------|----|----|-----|-------|
| Ø 800*800 mm 150'lik Entegre Contalı Parsel Baca Taban Elemanı | Kare | 60 | 10 | 860 | 13-16 |
| Ø 800*800 mm 150'lik Entegre Contalı Parsel Baca Taban Elemanı | Dairesel | 60 | 10 | 860 | 13-16 |
| Ø 800*800 mm 200'lük Entegre Contalı Parsel Baca Taban Elemanı | Kare | 60 | 10 | 850 | 13-16 |
| Ø 800*800 mm 200'lük Entegre Contalı Parsel Baca Taban Elemanı | Dairesel | 60 | 12 | 800 | 13-16 |
| Ø 800*800 mm 300'lük Entegre Contalı Parsel Baca Taban Elemanı | Dairesel | 60 | 12 | 750 | 13-16 |

Buhar Kürlü Parsel Baca Taban Elemanları

| | | | | | |
|--|----------|----|----|-----|---|
| Ø 800*800 mm 150'lik Parsel Baca Taban Elemanı | Kare | 60 | 10 | 860 | - |
| Ø 800*800 mm 150'lik Parsel Baca Taban Elemanı | Dairesel | 60 | 12 | 800 | - |
| Ø 800*800 mm 200'lük Parsel Baca Taban Elemanı | Kare | 60 | 10 | 850 | - |
| Ø 800*800 mm 200'lük Parsel Baca Taban Elemanı | Dairesel | 60 | 12 | 800 | - |
| Ø 800*800 mm 300'lük Parsel Baca Taban Elemanı | Dairesel | 60 | 12 | 750 | - |



 **ÖLMEZ
PREFABRİK**

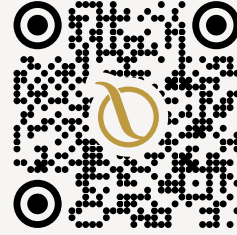


SERTİFİKALARIMIZ



BAZI REFERANSLARIMIZ





Fabrika:

Telefon: +90 (412) 345 00 01

Adres: Ölmez Prefabrik Yaytaş Mah. OSB 2. Etap 17. Cad.

Blok No: 11/1 Yenişehir / Diyarbakır

Merkez:

Telefon: +90 (212) 871 77 21

Adres: Ayazağa Mah. Azerbaycan Cad. Vadi İstanbul Bulvar

2B Ofis D:40 34485 Sarıyer / İstanbul

www.olmezprefabrik.com.tr